

3.sz melléklet

Feladat: a 2020-2021-es Országos Kompetenciamérés elemzése matematikából

Összeállította: Kiss-Pál Attila telephely-koordinátor

Forrás: Oktatási Hivatal, FIT-jelentés

“Félig sem olyan fontos az, amit tanítunk gyerekeinknek, mint az, ahogy tanítjuk. Amit az iskolában tanultunk, annak legnagyobb részét elfelejtjük, de a hatás,

melyet egy jó oktatási rendszer szellemi tehetségeinkre gyakorol, megmarad.”

(Eötvös József)

Mérés időpontja:

2021. május 26. (tizennyolcadik alkalom) Érdligeti
Általános Iskola
OM azonosító: 037321
Telephely kódja: 004

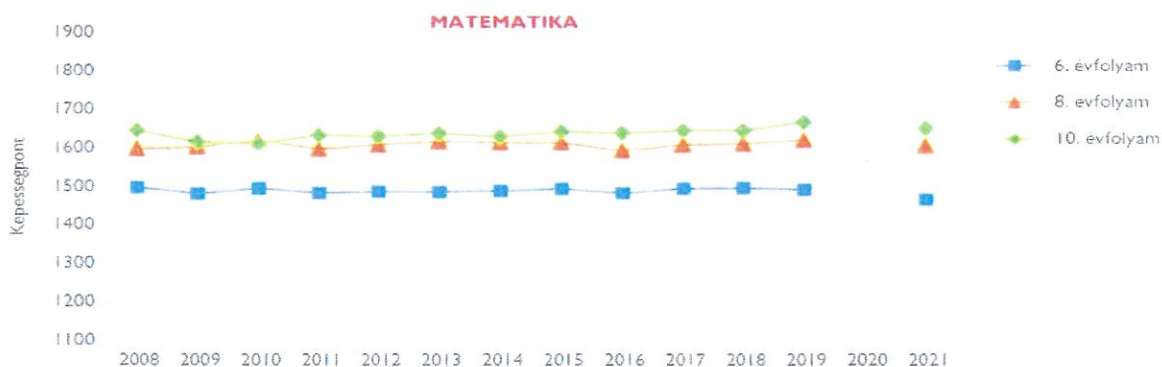
Az országos mérésről:

A 2021. évi Országos kompetenciamérésben 445 fenntartó 3033 intézményének 4299 feladatellátási helye vett részt. A 6., a 8. és a 10. évfolyamon összesen 244 894 tanuló töltött ki tesztfüzetet.

	A felmérésben részt vett			
	fenntartók száma	intézmények száma	feladatellátási helyek száma	tanulók száma
6. évfolyam	368	2281	2686	81 709
8. évfolyam	366	2421	2848	87 294

A 2021. évi Országos kompetenciamérésben a tanulók matematikai eszköztudás átlageredménye a **6. évfolyamon 1468**, a **8. évfolyamon 1609** pont lett. Az 1. ábráról leolvasható, hogy az eredmények a legutóbbi, 2019-es adatfelvétel alkalmával mutatott teljesítményhez képest gyengültek.

1. ábra: A 2021-es és a korábbi kompetenciamérések átlageredményei



Az Érdligeti Általános skola felső tagozatának eredménye az eddigi kompetenciamérésekben:

Mivel a korábbi két iskola értékelése 2011-ben külön történt, 2012-ben két telephely értékelést külön-külön kaptunk, 2013-tól azonban már könnyebben ment az összehasonlítás. A táblázatokból azonban egyértelműen kiderül, hogy az elmúlt 6 év során a 6. és 8. évfolyamon is az átlageredmény megbízhatósági tartományának középső-felső részébe estünk. Szignifikánsan az adott év eredményétől nem különbözött iskolánk telephelyeinek pontszáma, ezért minden évben és mindkét évfolyamon „vízszintes szájú szmájlit” kaptunk. Ez a 2019-es évben kicsit romlott 8. évfolyamon, 2021-ben viszont javultak az eredményeink.

Konklúzió:

A kompetenciamérés eredményeit vizsgálva az elmúlt tíz évre visszamenőleg arra a következtetésre jutottam, hogy az Érdligeti Általános Iskola (és elődjei) megállja a helyét, teljesítménye kismértékben hullámzó, ami a mérési pontatlanságnak, a változó képességeknek és készségeknek tudható be. Összességében sem az országos átlagtól, sem a megfelelő településtípusban nem maradtunk el, átlagos teljesítményünk inkább a viszonyítási csoportok felső-középső részébe sorol bennünket. Az utolsó évben nyolcadik évfolyamon az átlag fölé emelkedtünk.

Pontszámaink alakulása az elmúlt évek során

Elmúlt évek	2012	2013	2014	2015	2016	2017	2018	2019	2020	2021
6.o.	1463	1467	1519	1555	1506	1487	1481	1476	-	1451
8.o.	1566	1613	1602	1640	1536	1649	1596	1572	-	1697

Az elmúlt éveket tekintve 6. és 8. évfolyamon is kismértékű ingadozást tapasztaltam. Az kis eltéréseken belül 6. évfolyamon a leggyengébb, 8. évfolyamon a legjobb pontszámot értük el 2021-ben.

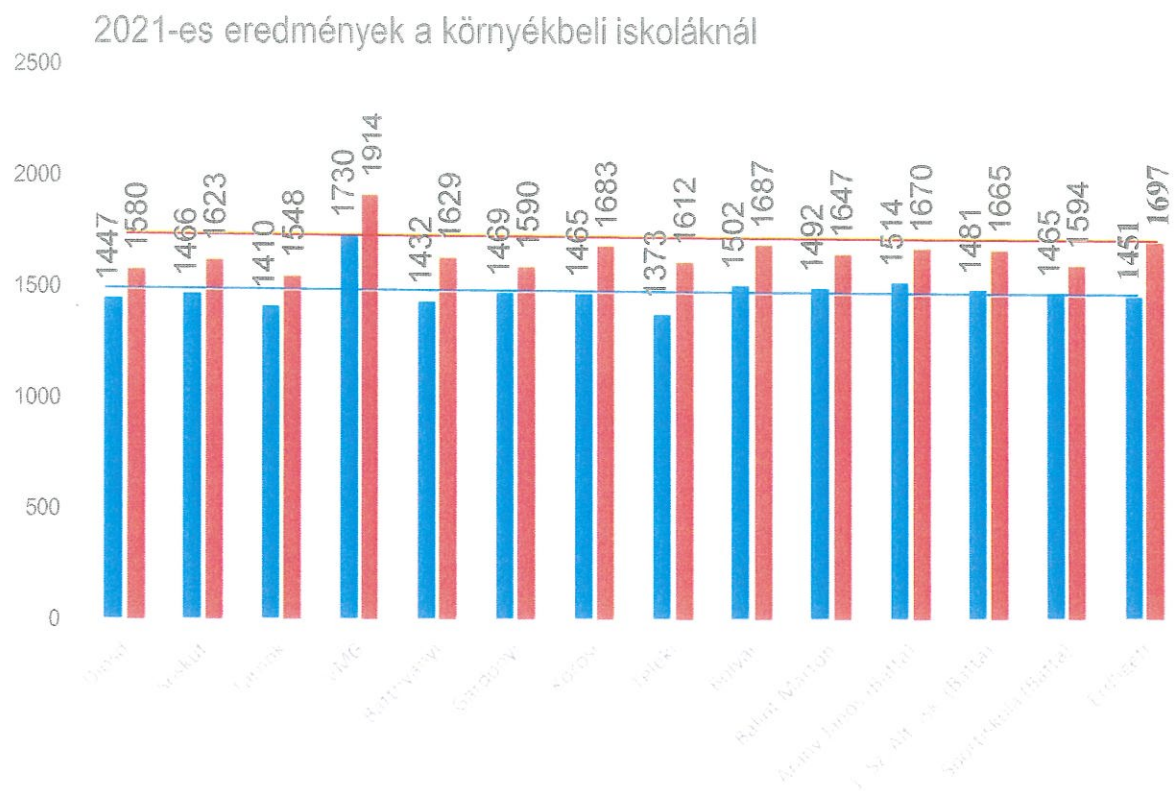
2021-es eredmények a környékbeli iskolákban és nálunk:

2021.	6. évfolyam	8. évfolyam
Diósd	1447	1580
Sóskút	1466	1623
Tárnok	1410	1548
VMG	1730	1914
Batthyányi	1432	1629
Gárdonyi	1469	1590
Kőrösi	1465	1683
Teleki	1373	1612
Bolyai	1502	1687
Bálint Márton	1492	1647
Arany János (Batta)	1514	1670
1. Sz. Ált. Isk. (Batta)	1481	1665
Sportiskola (Batta)	1465	1594
Érdligeti	1451	1697

Az érdi iskolákat összehasonlítva a saját eredményeinkkel 6. évfolyamon elmaradunk a középmezőnytől, 8. évfolyamon viszont a legjobbak között vagyunk.

A VMG kivételével az eltérések minimálisak.

Adatok összehasonlítása grafikusan:



2021-es eredmények értékelése az Érdligeti Általános Iskolában

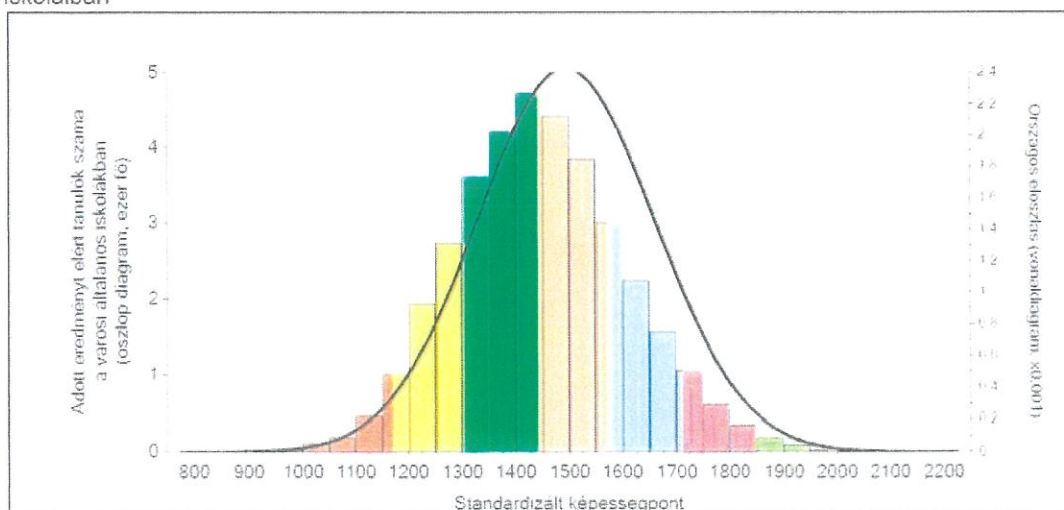
6. évfolyam

A tanulók átlageredménye és az átlag megbízhatósági tartománya (konfidencia-intervalluma)

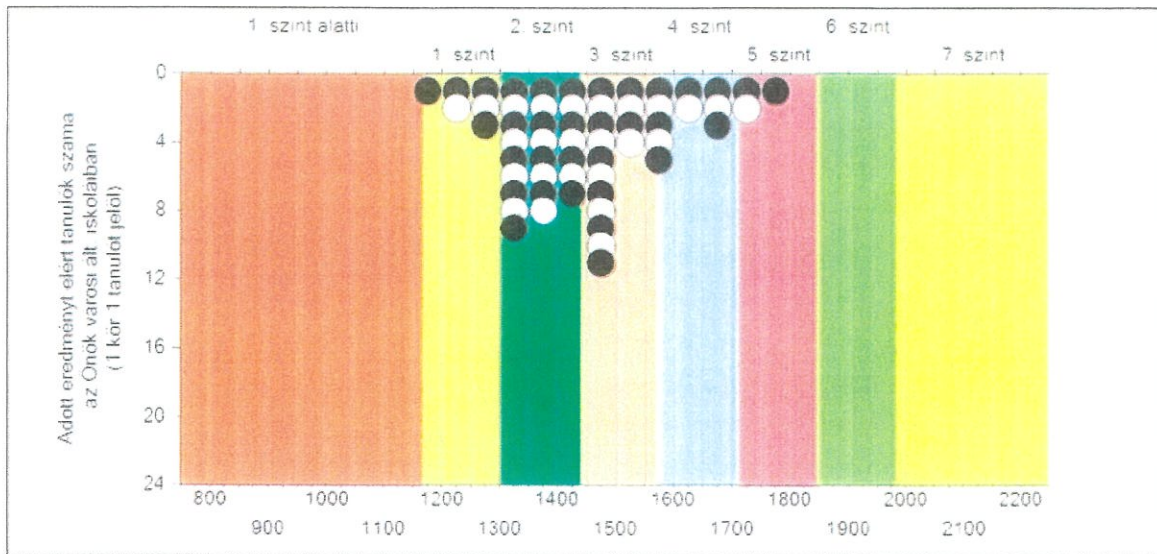
Az Önök intézményében	1451 (1420;1488)
Országosan	1468 (1467;1470)
Általános iskolákban	1462 (1461;1463)
Községi általános iskolákban	1428 (1426;1429)
Városi általános iskolákban	1450 (1448;1451)
Megyeszékhelyi általános iskolákban	1491 (1489;1493)
Budapesti általános iskolákban	1510 (1508;1513)
8 évfolyamos gimnáziumokban	1609 (1605;1614)

Képességeloszlás

Az országos eloszlás, valamint a tanulók eredményei a városi általános iskolákban és az Önök városi általános iskoláiban



1-es szint alá és 5-ös szint fölé nem került senki. A Gauss-görbe jól mutatja az egyenletes eloszlást, de eredményünk elmarad az országos eloszlástól.



A tanulók képességeloszlása az egyes részpopulációkban

	Min. / 5-ös perc.	25-ös perc.	Átlag	(konf. int.)	75-ös perc.	Max. / 95-ös perc.
Az Önök intézményében	1176	1349	1451	(1420;1488)	1526	1800
Országosan	1210	1354	1468	(1467;1470)	1576	1749
Általános iskolákban	1208	1350	1462	(1461;1463)	1568	1740
Városi általános iskolákban	1203	1341	1450	(1448;1451)	1552	1721
Közép-Magyarország régióban	1226	1362	1474	(1472;1477)	1578	1751
Érdi járásban	1247	1374	1483	(1476;1491)	1577	1783

6. évfolyamon a városi általános iskolák szintjén teljesítettünk.

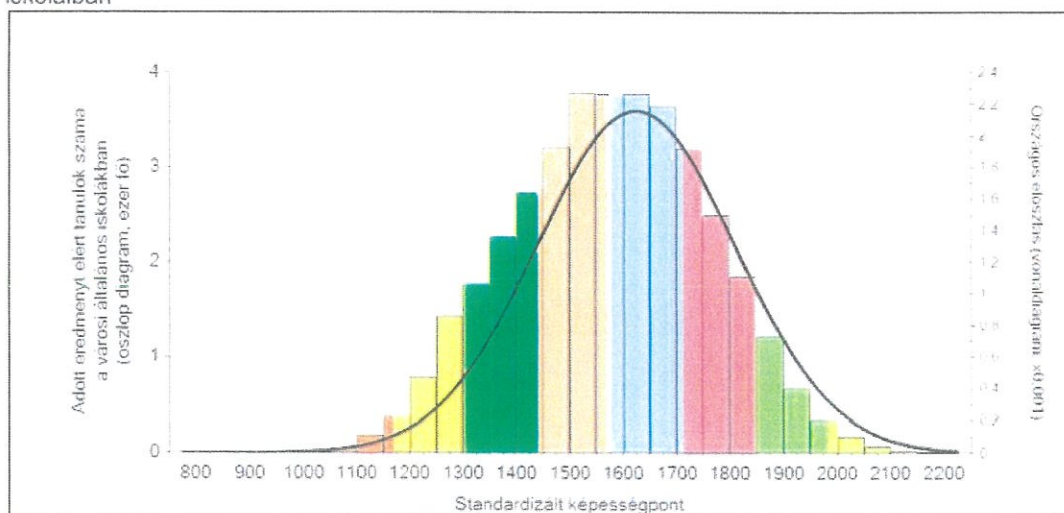
8. évfolyam

A tanulók átlageredménye és az átlag megbízhatósági tartománya (konfidencia-intervalluma)

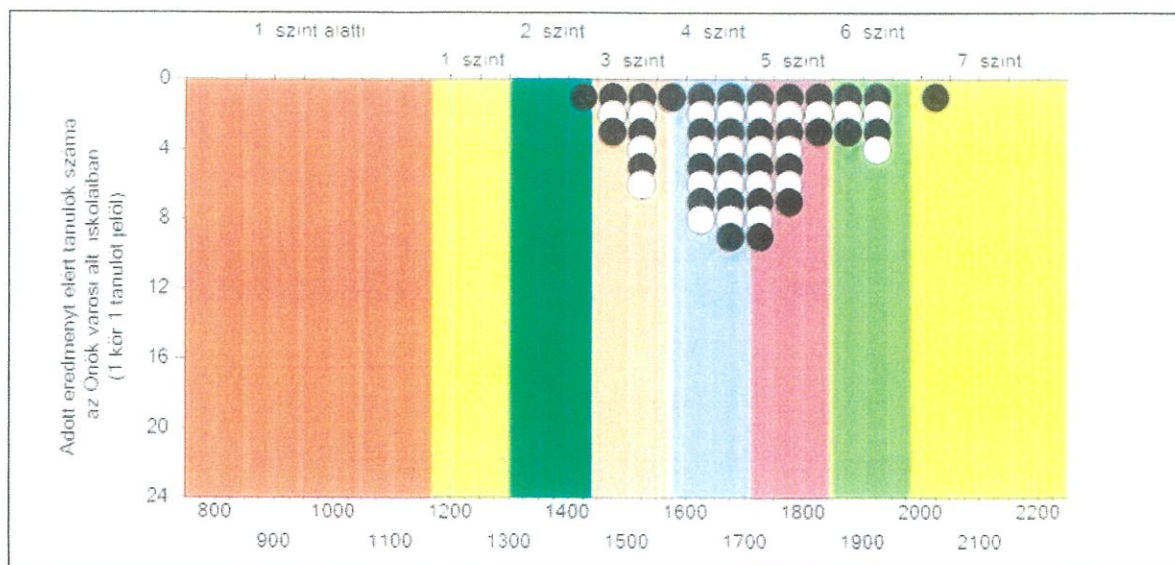
Az Önök intézményében	1697 (1666;1722)
Országosan	1609 (1608;1610)
Általános iskolákban	1592 (1591;1593)
SZHÍD program ált isk	1338 (1327;1351)
Községi általános iskolákban	1548 (1546;1550)
Városi általános iskolákban	1580 (1578;1582)
Megyeszékhelyi általános iskolákban	1628 (1625;1630)
Budapesti általános iskolákban	1651 (1648;1653)
8 évfolyamos gimnáziumokban	1764 (1760;1768)
6 évfolyamos gimnáziumokban	1765 (1762;1769)

Képességeloszlás

Az országos eloszlás, valamint a tanulók eredményei a városi általános iskolákban és az Önök városi általános iskoláiban



2-es szint alatt senki sem, 3-as szint alatt is csak egy, 5-ös szint felett 8, ezen belül 6-os szint felett 1 tanuló teljesített, a Gauss-görbe jól mutatja az egyenletes eloszlást, de eredményünk jóval meghaladja az általános iskolák átlageredményét.



A tanulók képességeloszlása az egyes részpopulációkban

	Min. / 5-ös perc.	25-ös perc.	Átlag	(konf. int.)	75-ös perc.	Max. / 95-ös perc.
Az Önök intézményében	1449	1626	1697	(1666;1722)	1771	2014
Országosan	1290	1478	1609	(1608;1610)	1745	1908
Általános iskolákban	1281	1464	1592	(1591;1593)	1724	1885
SZHID program ált. isk.	1132	1236	1338	(1327;1351)	1422	1593
Városi általános iskolákban	1273	1452	1580	(1578;1582)	1711	1872
Közép-Magyarország régióban	1306	1492	1618	(1615;1620)	1750	1906
Érdi járásban	1342	1533	1651	(1640;1661)	1771	1931

A 8-os intézményi átlagunk a városi általános iskolák országos átlagához képest is jóval magasabban volt 2021-ben.

Összefoglalva:

Az intézmény létszámadatai

Évfolyam	Képzési forma	Tanulók száma	
		Összesen	A jelentésben szereplők
6	Általános iskola	67	58
8.	Általános iskola	68	55

Átlageredmények

Mérési terület	Évfolyam	Átlageredmény (megbízhatósági tartomány)	
		Az intézményben	Országosan
Matematika	6	1451 (1420,1488)	☹️ 1468 (1467,1470)
	8	1697 (1666,1722)	😊 1609 (1608,1610)
Szövegértés	6.	1508 (1467,1553)	☹️ 1478 (1477,1479)
	8.	1587 (1550,1629)	☹️ 1590 (1589,1591)

- 😊 Az intézmény eredményénél szignifikánsan alacsonyabb az adott érték
- ☹️ Az intézmény eredménye nem különbözik szignifikánsan az adott értéktől
- ☺️ Az intézmény eredményénél szignifikánsan magasabb az adott érték

Átlageredmények

Mérési terület	Évfolyam	Képzési forma	Átlageredmény (megbízhatósági tartomány)					
			A telephelyen	Országos	Az első viszonyítási csoport		A második viszonyítási csoport	
					Neve	Eredménye	Neve	Eredménye
Matematika	6.	ált. isk.	1451 (1420,1488)	☹️ 1468 (1467,1470)	Városi ált. isk.	☹️ 1450 (1448,1451)	Nagy városok ált. isk.	☹️ 1464 (1459,1468)
	8.	ált. isk.	1697 (1666,1722)	😊 1609 (1608,1610)	Városi ált. isk.	😊 1580 (1578,1582)	Nagy városok ált. isk.	😊 1600 (1596,1604)
Szövegértés	6.	ált. isk.	1508 (1467,1553)	☹️ 1478 (1477,1479)	Városi ált. isk.	😊 1458 (1456,1460)	Nagy városok ált. isk.	☹️ 1476 (1472,1480)
	8.	ált. isk.	1587 (1550,1629)	☹️ 1590 (1589,1591)	Városi ált. isk.	☹️ 1561 (1560,1563)	Nagy városok ált. isk.	☹️ 1580 (1576,1586)

- 😊 A telephely eredményénél szignifikánsan alacsonyabb az adott érték
- ☹️ A telephely eredménye nem különbözik szignifikánsan az adott értéktől
- ☺️ A telephely eredményénél szignifikánsan magasabb az adott érték

Az elmúlt évek során hullámzóan teljesítettünk, de eddig a 2015-ös kompetenciamérés volt a legsikeresebb. A hatodik évfolyam szerény eredményének okát megpróbáljuk felderíteni, ennek fényében felkészülni a következő mérésre. A nyolcadik évfolyam kiemelkedő eredményének

kifejezetten örülök. Remélem a gyerekek és a kollégák lelkesedése, munkája
következtében még jobb eredményt érünk el.
Szükségesnek tartom még a tanulói kérdőívek nagyobb számban való vissza hozatalát